

# **Psykoanalyttinen psykoterapia julkisella sektorilla tänään ja huomenna**

## **Kelan kuntoutuspsykoterapiat**

EFPP, Helsinki 26.9.2008

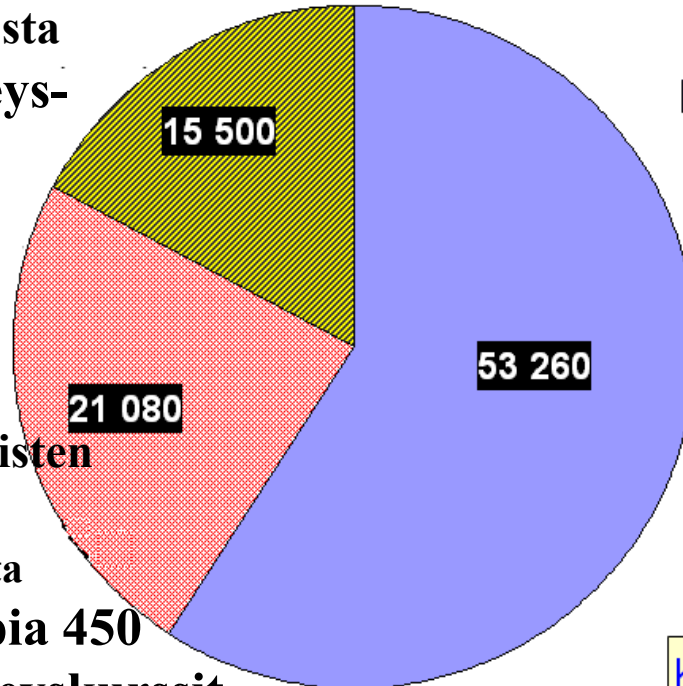
Asiantuntijalääkäri Kirsi Vainiemi

## Kelan kuntoutusetuuksien saajat 2007

### Vajaakuntoisten ammatillinen

kuntoutus, josta

- mielenterveyskuntoutujia 5 050



### Harkinnanvarainen kuntoutus, josta

- psykoterapia 12 550
  - aikuiset 8 550
  - nuoret 4 000

- mielenterveyskuntoutujia - kursseilla 3 120

### Vaikeavammaisten lääkinnällinen kuntoutus, josta

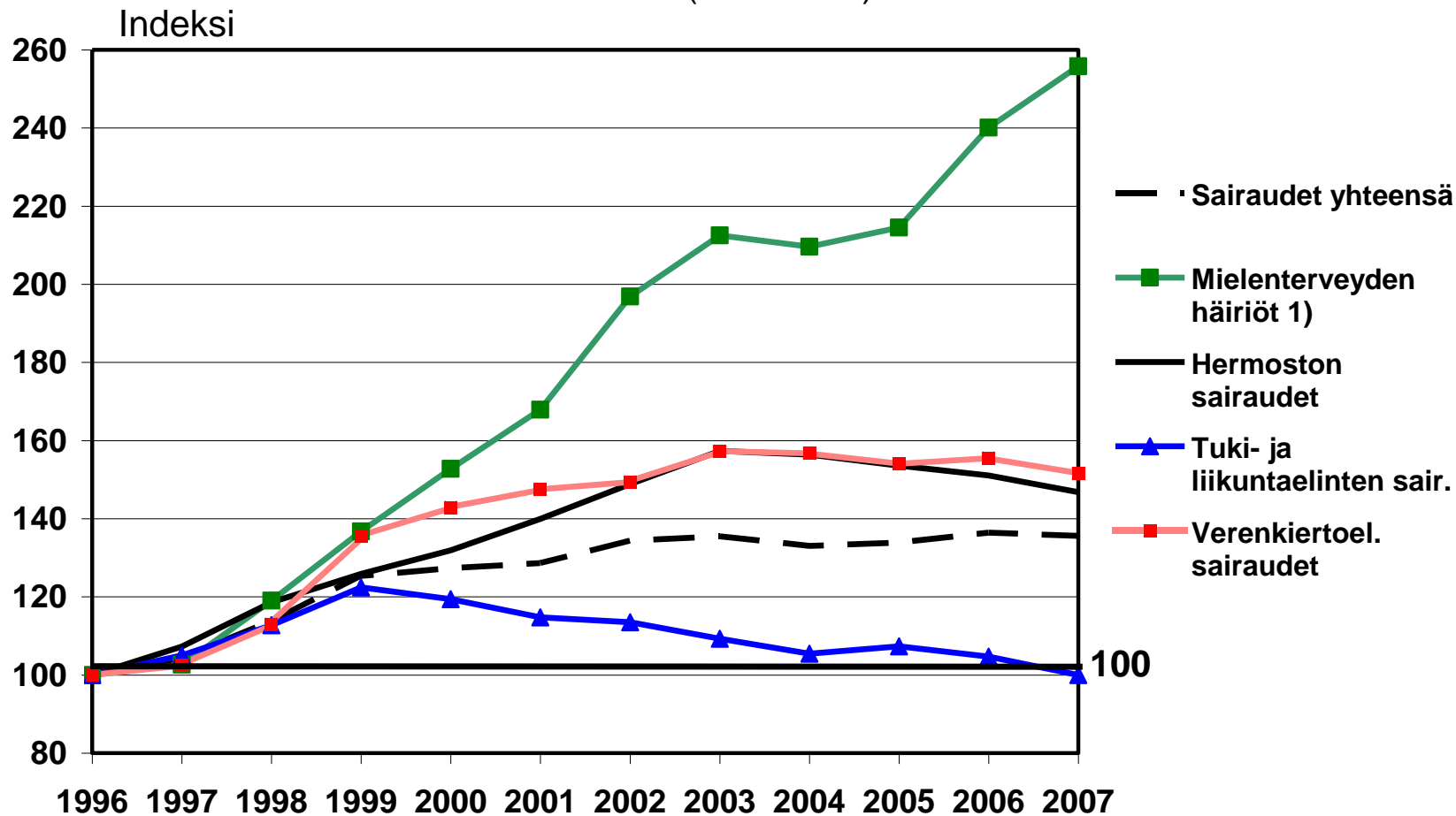
- psykoterapia 450
- mielenterveyskurssit 660

Kuntoutujia vht. 87 850

Kuntoutusrahan saajia 59 000  
joista Kelan kuntoutujia 41 880

Kuntoutujia on voinut saada useampia kuntoutustoimenpiteitä. Yhteismäärässä hän esiintyy vain kerran. AT/Tilastoryhmä

# Kuntoutujien lukumäärän kehitys eräissä sairauspäryryhmissä 1996-2007 (1996=100)



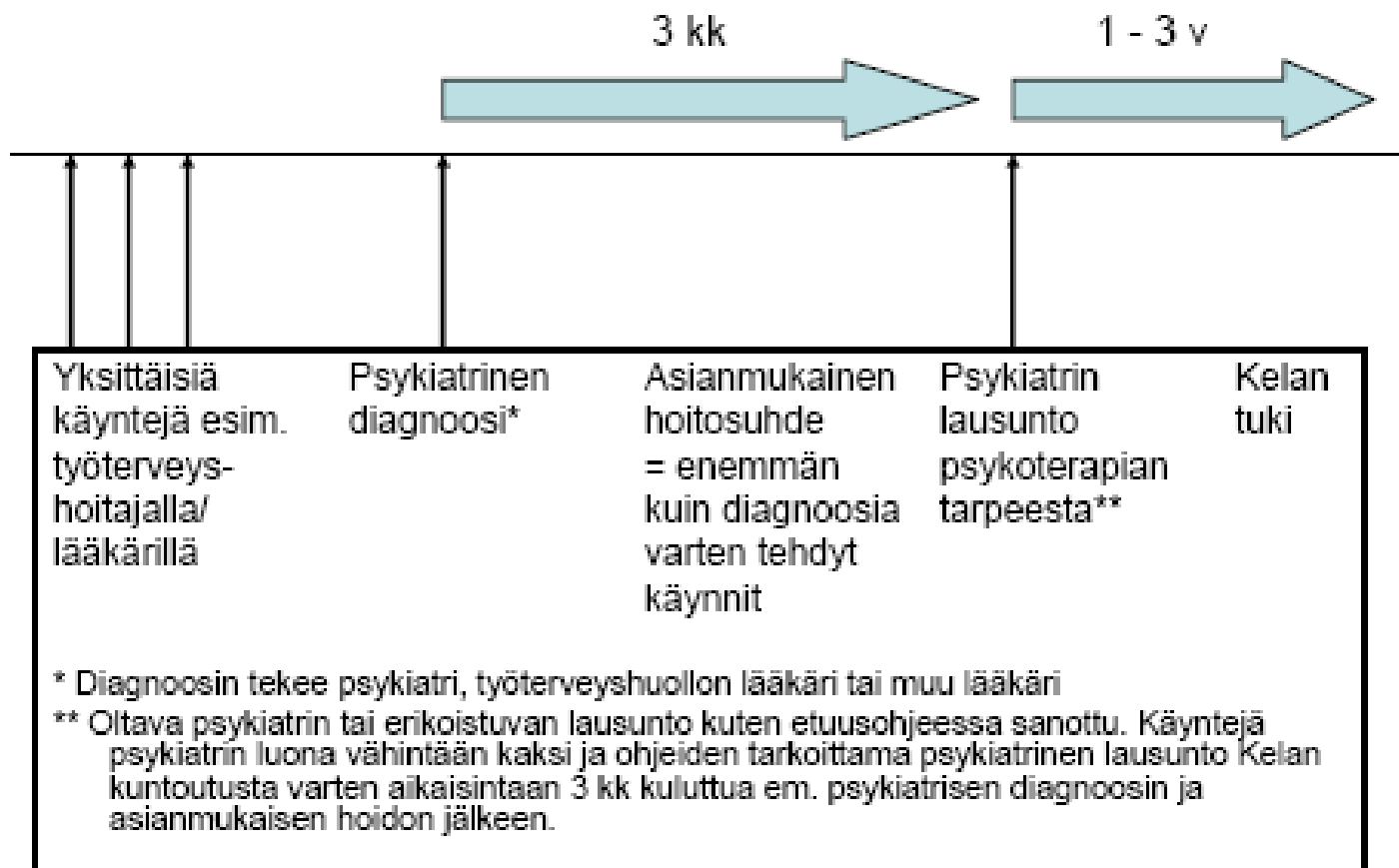
1) Ei sisällä älyllistä kehitysvammaisuutta.

AT/Tilastoryhmä 18.1.2008

# Kelan harkinnanvaraisen kuntoutuspsykoterapian saajat

- Psykoterapiaa tuetaan 16–67-vuotiaille, joiden työ- tai opiskelukyky on mielenterveyden häiriön vuoksi uhattuna
- Psykiatrin erikoislääkärin lausunnon perusteella
- Psykoterapiana tuetaan pidempikestoista psykoterapiaa enintään 3 vuotta ja lyhytkestoista psykoterapiaa enintään 25 kertaa vuoden aikana
- Psykoterapiana tuetaan yksilö-, ryhmä- ja perheterapiaa sekä vanhempien ohjauskäyntejä
- Hakijat pyritään haastattelemaan
- Terapeutilla TEO:n hyväksymä psykoterapeutin koulutus

# Ohjaus psykoterapiaan



# Kela ja psykoterapian järjestäminen ja korvaaminen

- Kela korvaa yksilöterapiaa sairausvakuutuksesta.
  - Vuonna 2007 käyntejä/hoitokertoja oli 130 036 ja kustannukset olivat 4,0 miljoonaa euroa (lääkärien antama yksilöterapia) ja korvauksen saajia 5 414.
- Kela järjestää psykoterapiaa vaikeavammaisten lääkinnällisenä kuntoutuksena.
  - Vuonna 2007 psykoterapiaa sai 446 vaikeavammaista ja kustannukset olivat yhteensä 1,6 miljoonaa euroa.
- Kela korvaa psykoterapiaa harkinnanvaraisen kuntoutuksen varoista.
  - Vuonna 2007 psykoterapiaa saaneita oli yhteensä 12 553 ja kustannukset olivat 18,9 miljoonaa euroa.
- Kelan järjestämä ammatillinen, vaikeavammaisten ja harkinnanvarainen mielenterveyskuntoutus v. 2007 yht. 68,50 milj. € ja kuntoutujia 26 983

Kela<sup>®</sup>

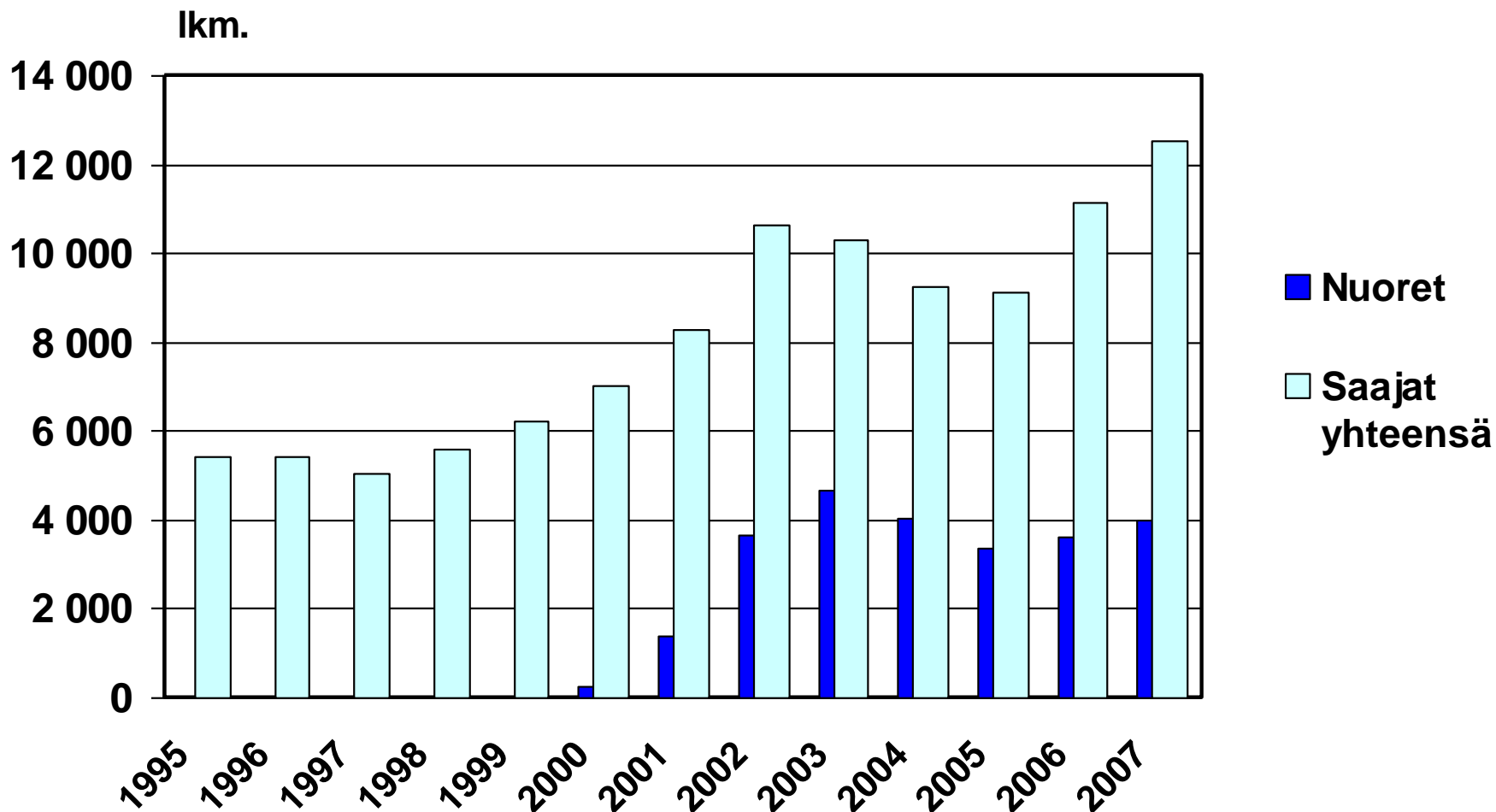
## Kelan järjestämän harkinnanvaraisen psykoterapian saajat ja kustannukset vuosina 1992–2007

	Psykoterapiaa saaneet		Kustannukset (milj.e)		
	Yhteensä	joista nuoria	Harkinnanvarainen kuntoutus	Psykoterapia ja sen %-osuus	
1992	4 264	-	49,7	8,40	16,8
1993	4 860	-	52,2	8,80	16,8
1994	5 490	-	56,6	9,50	16,8
1995	5 407	-	60,0	10,10	16,8
1996	5 437	-	58,2	7,33	12,6
1997	5 046	-	60,1	7,21	12,0
1998	5 607	-	67,8	8,13	12,0
1999	6 206	-	78,1	9,01	11,5
2000	7 030	265**	80,6	10,67	13,2
2001	8 265	1 390**	81,6	12,34	15,1
2002	10 625	3 658**	90,6	17,23	19,0
2003	10 309	4 669**	94,1	20,50	21,8
2004	9 407	4 076	83,8	14,30	17,1
2005	9 142	3 343	82,6*	13,49	16,3
2006	11 140	3 625	89,1	17,00	19,1
2007	12 547	4 002	91,6	18,90	20,6

\*) Matkakustannuksia ei enää vuodesta 2005 alkaen maksettu kuntoutusvaroista

\*\*\*) Eduskunnan erillisrahamalla tuettu myös 5–15-vuotiaiden psykoterapiaa

# Harkinnanvaraisen kuntoutuksen psykoterapian saajat vv. 1995 - 2007

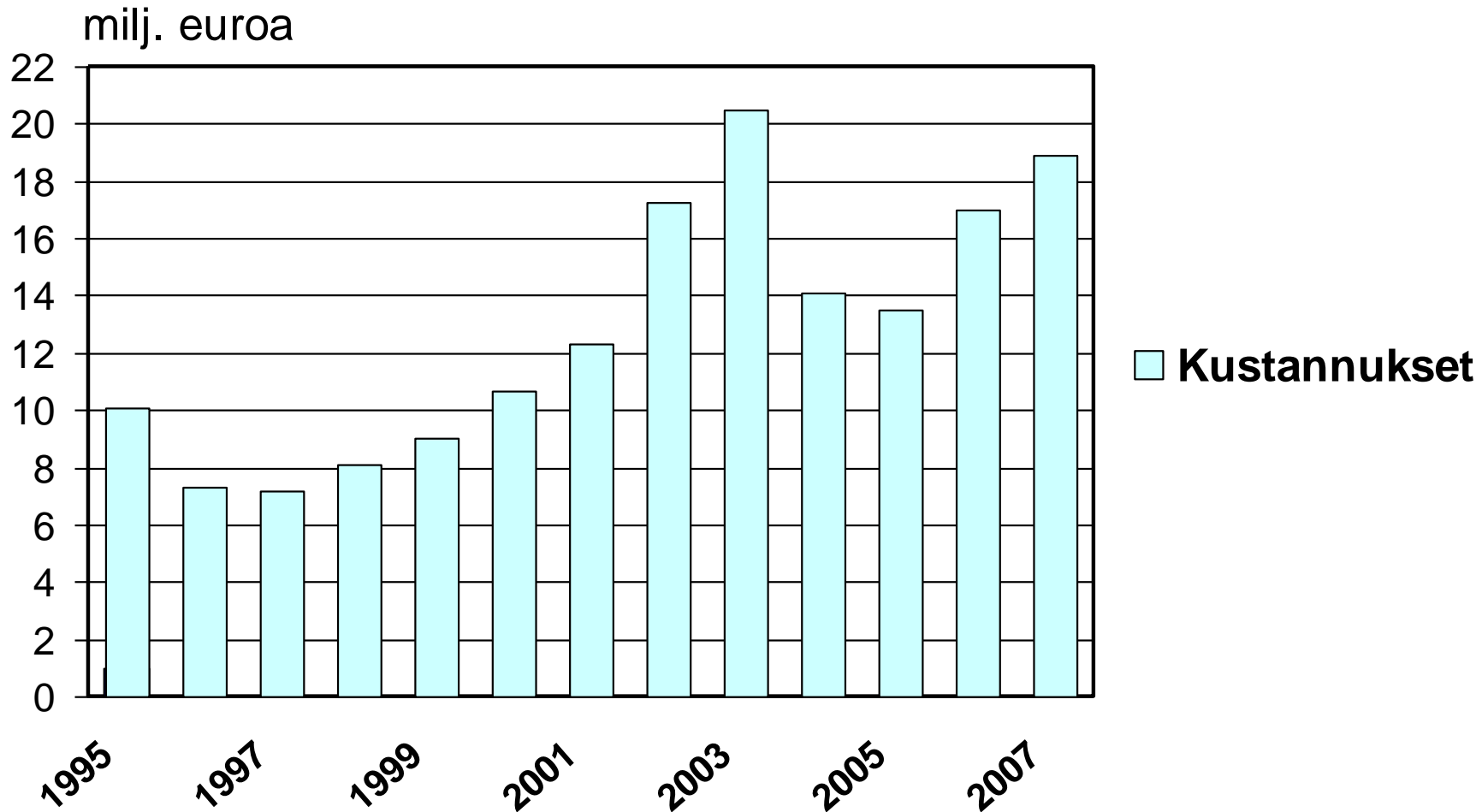


23.5.2012

! 1995-1999 16-25 v. nuoret sisältyvät saajat yhteensä lukumäärään.  
! 2000-2003 nuorten lukuihin sisältyi myös 5-15 v. lapsia



# Harkinnanvaraisen kuntoutuksen psykoterapian kustannukset vv. 1995 -2007

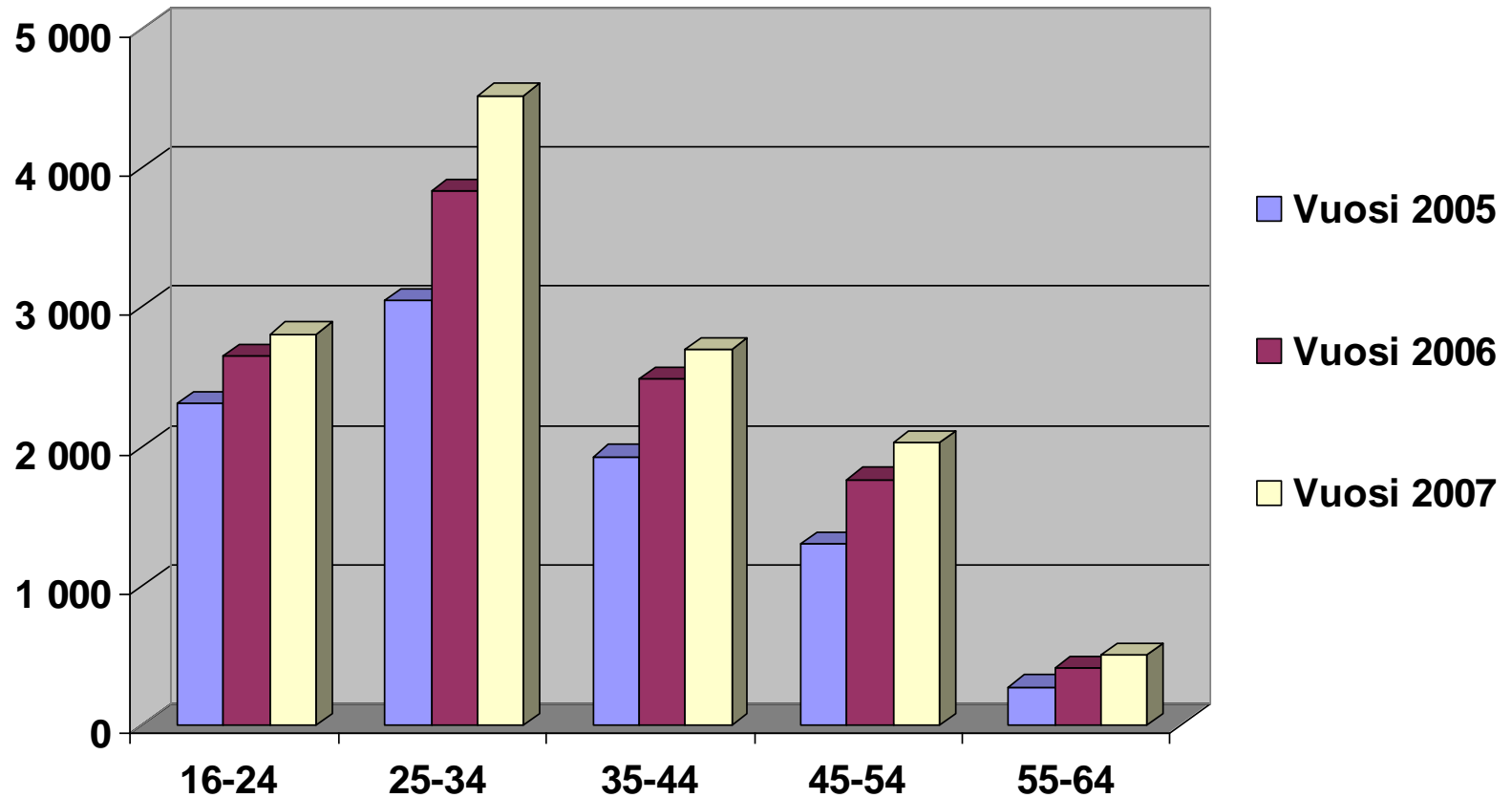


# Kelan psykoterapian (KKRL 12 §) saajat ikäryhmittäin 2005-2007

Ikäryhmä	Vuosi		
	2005	2006	2007
-15	293	14	2
16-24	2 303	2 645	2 806
25-34	3 043	3 828	4 517
35-44	1 927	2 485	2 693
45-54	1 301	1 760	2 027
55-64	275	408	502
<b>Yhteensä</b>	<b>9 142</b>	<b>11 140</b>	<b>12 547</b>

<sup>1</sup>Taulukko sisältää nuorten psykoterapia sekä aikuisten psykoterapian asiakkaat, 25 vuotiaat sisältyvät vielä nuorten kohderyhmään

# Kelan psykoterapian (KKRL 12 §) saajat ikäryhmittäin 2005-2007



# Psykoterapiaa saaneiden tarkempi sairauspääryhmän mukainen diagnoosi vuonna 2007

	Kuntoutujat	%-osuus
Masennus	6 770	53,9
Muut mielialahäiriöt	1 202	9,6
Neuroosit	3 479	27,7
Persoonallisuus- ja käytöshäiriöt	430	3,4
Psykoosit	196	1,6
Muut mielenterveyden häiriöt	308	2,5
Somaattinen sairaus ja mielenterveyden häiriö	167	1,3
<b>Yhteensä</b>	<b>12 553</b>	<b>100,0</b>

# Psykoterapiaa saaneiden tarkempi sairauspääryhmän mukainen diagnoosi vuonna 2007

	Psykoterapiat yhteensä	Aikuisten psykoterapia	Nuorten psykoterapia
Masennus	6 770	5 023	1 747
Muut mielialahäiriöt	1 202	834	368
Neuroosit	3 479	2 133	1 346
Persoonallisuus- ja käytöshäiriöt	430	205	225
Psykoosit	196	112	84
Muut mielenterveyden häiriöt	308	100	208
Somaattinen sairaus ja mielenterveyden häiriö	167	138	29
<b>Yhteensä</b>	<b>12 553</b>	<b>8 545</b>	<b>4 008</b>

# Psykoterapiaa saaneiden tarkempi sairauspääryhmän mukainen diagnoosi vuonna 2007

	Psykoterapiat yhteensä	Aikuisten psykoterapia	Nuorten psykoterapia
Kaksisuuntainen mielialahäiriö	318	228	90
Masennus	4 068	2 834	1 234
Toistuva masennus	2 702	2 189	513
Muut mielialahäiriöt	884	606	278
Pelko-oireiset ahdistuneisuushäiriöt	620	356	264
Muut ahdistuneisuushäiriöt	2 148	1 371	777
Pakko-oireinen häiriö	351	179	172
Reaktiot vaikeaan stressiin ja sopeutumishäiriöt	305	195	110
Muut neuroosit	55	32	23
Persoonallisuus- ja käytöshäiriöt	415	200	215
ADHD (Hyperkineettiset häiriöt)	15	5	10
Muut	475	238	237
<b>Yhteensä</b>	<b>12 553</b>	<b>8 545</b>	<b>4 008</b>

## Miten työkyky muuttuu Kelan tukeman kuntoutuspsykoterapian jälkeen?

- **Julkaisu:** Aaltonen T, Lind J. [Miten työkyky muuttuu Kelan tukeman psykoterapiakuntoutuksen jälkeen?](#) [Rekisteriseuranta Kelan psykoterapiaa saaneiden työ- ja opiskelukyvystä vuosina 2002–2004.](#) Helsinki: Kela, Sosiaali- ja terveysturvan tutkimuksia 95, 2008. ISBN 978-951-669-773-7 (nid.), 978-951-669-774-4 (pdf). Hinta: 7 euroa.
- **Tilaukset:** publ@kela.fi tai puh. 020 634 1947.

# Miten työkyky muuttuu Kelan tukeman kuntoutuspsykoterapian jälkeen?

Rekisteriseuranta psykoterapiaa saaneiden työ-  
ja opiskelukyvystä vuosina 2002-2004

Tutkimuksen tavoite

- Kuvata rekisteritietoihin perustuen Kelan psykoterapiakuntoutujien taustaa
- Analysoida heidän psykoterapian jälkeistä terveydentilaa, työtilannetta ja työmarkkina-  
asemaa



## Johtopäätöksen psykoterapiakuntoutuksesta rekisteritutkimuksen valossa

- Kolmannes terveydellisistä syistä työmarkkinoiden ulkopuolella olleista siirtyi takaisin työelämään
- Sairauspäivärahalla olleiden osuus väheni
- Depressiolääkkeiden käyttö väheni
- Työllistymisen kannalta psykoterapia oli tuloksellisinta niillä, joilla
  - työ- tai koulutustilanne oli selkeä psykoterapian alkaessa, usein miehillä
  - psyykenlääkitys oli alkanut ennen kuntoutusta

# Tulevaisuus: Psykoterapia järjestämisvelvollisuuteen?

## Nykytilanne:

- Kelan psykoterapiaa pidetään tärkeimpänä mielenterveyskuntoutujien kuntoutuspalveluna (konsensuskokous v. 2006)
- Kelan psykoterapiaa korvataan harkinnanvaraisen kuntoutuksen varoista (= eduskunnan vuosittain vahvistama rahamäärä)
  - > resurssien rajallisuuden vuoksi kaikki psykoterapiaa tarvitsevat eivät pääse Kelan palvelujen piiriin
  - > yhdenvertaisuus kuntoutuksen myöntämisessä ei toteudu (esim. huomattava alueellinen vaihtelu hylkäysprosentteissa)
- Kelan harkinnanvarainen kuntoutuspsykoterapia täydentää kuntien lakisääteistä velvollisuutta järjestää tarpeenmukaiset mielenterveyspalvelut

# Tulevaisuus: Psykoterapia järjestämisvelvollisuuteen?

- Kelan kuntoutuslakiin vakuutetuille oikeus saada psykoterapiaa
- Lainmuutosta esitetty SATA-komitealle
  - > kohderyhmä: 16-67-vuotiaat, jotka sairastavat jotakin mielenterveydenhäiriötä ja joiden työ- tai opiskelukyky on sairauden vuoksi uhattuna
  - > tavoite: työ- ja opiskelukyvyn parantaminen tai palauttaminen ja sen seurauksena työllistyminen, työssä pysyminen tai työhön palaaminen
  - > rahoituksen rajallisuus ei vaikuttaisi Kelan psykoterapian myöntämiseen, vaan psykoterapiaa saisivat kaikki sitä tarvitsevat, laissa määriteltyyn kohderyhmään kuuluvat vakuutetut

# Tulevaisuus: Psykoterapia järjestämisvelvollisuuteen?

Selvitettäviä asioita:

- Työnjako terveydenhuollon ja Kelan välillä
- Omavastuuosuuden taso
  - > nyk. kertakorvaus aikuisilla 37-45,41 €/käynti ja nuorilla 52,14-60,55 €/käynti
  - > aikuiset maksavat omavastuuna jopa 1600 €/v ja nuoret jopa 800 €/v
- Toiminnan kehittäminen edellyttää seurannan ja raportoinnin kehittämistä
  - > terveydenhuollon ja Kelan psykoterapiatietojen vertailtavuus